

Presentazione



ARCSYSTEM

servizi • territorio • archivio



www.arcsystem.it • e-mail: info@arcsystem.it • Tel. 049/8809703 • Fax 049/8826010

• Sede legale/operativa: Strada Battaglia, 129 - 35020 Albignasego (PD) • Unità locale/operativa: Via San Silvestro, 168 - 48018 Faenza (RA)
• Unità locale: Via San Gregorio, 55 - 20124 Milano



UNI EN ISO 9001:2015 – Cert. n. 4636/5

ARCSYSTEM S.r.l.
Sede Legale: Strada Battaglia, 129 - 35020 Albignasego (PD)
C.F./P. Iva 02705990287
C.C.I.A.A. 298297
Reg. Imp. 02705990287

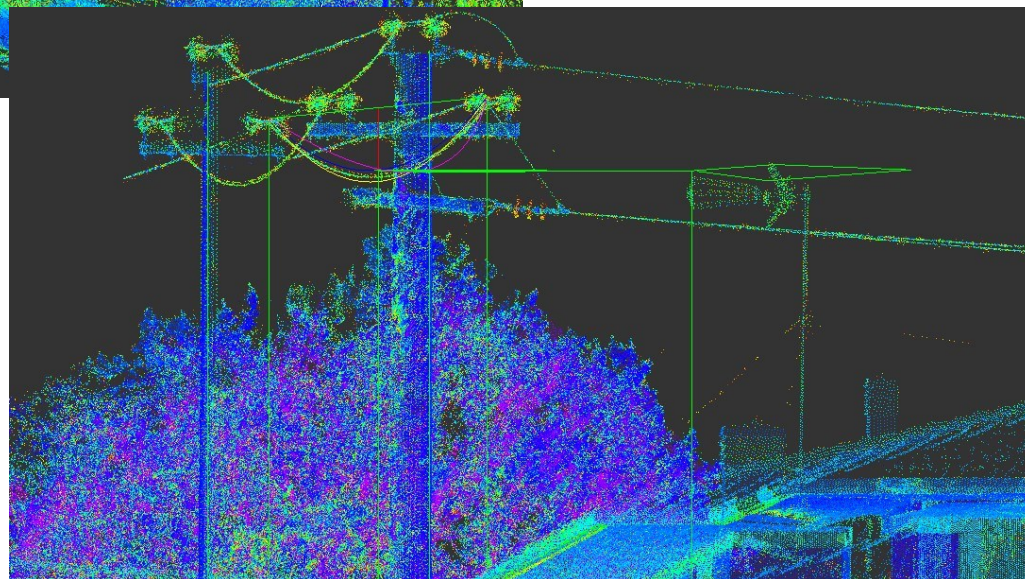
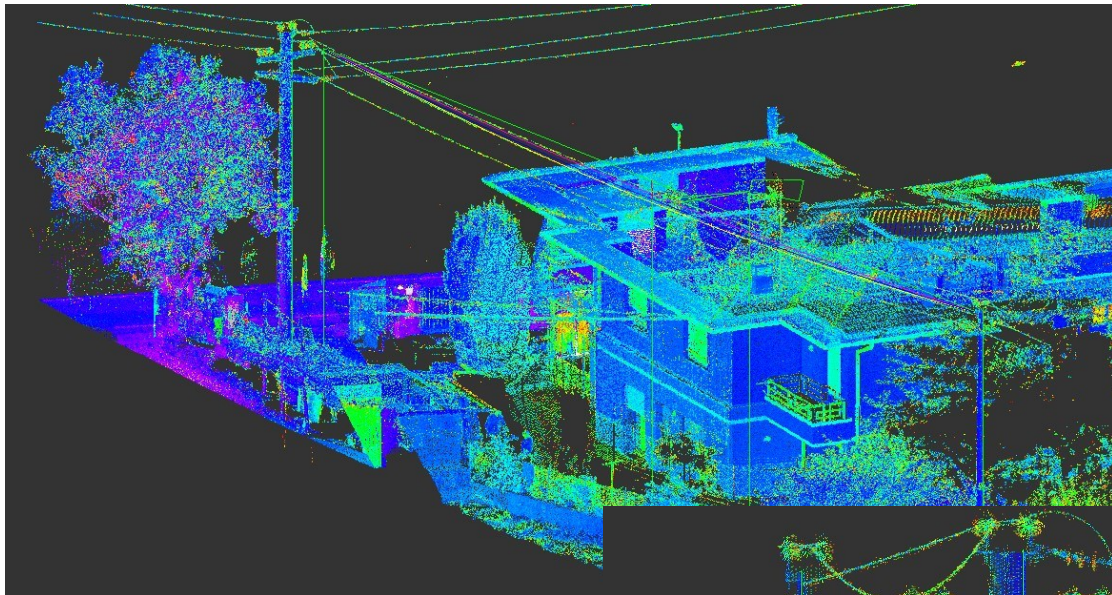
Introduzione

- Nasce nel 1997 da un'intuizione di Diego Bortolami
- Esigenza di superare i limiti del singolo professionista
- Incremento del Know-How sia aziendale che del singolo dipendente
- Attualmente impegna > 70 professionisti di vari settori
- Internazionalità
- Alto contenuto tecnologico

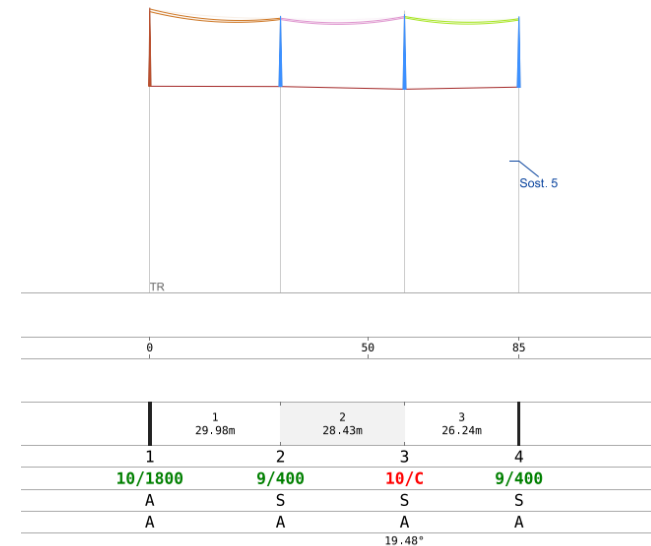
Settori aziendali

- Progettazione e autorizzazione di reti tecnologiche
- Progettazione e preventivazione di connessioni alla rete elettrica
- Sviluppo di piattaforme GIS e WebGIS
- Progettazione ed aggiornamento di geodatabase territoriali
- Topografia/cartografia

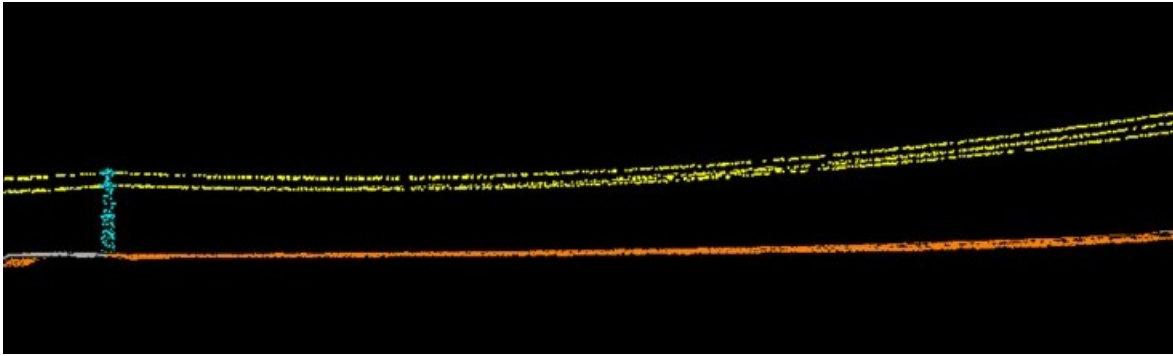
Progettazione di reti tecnologiche



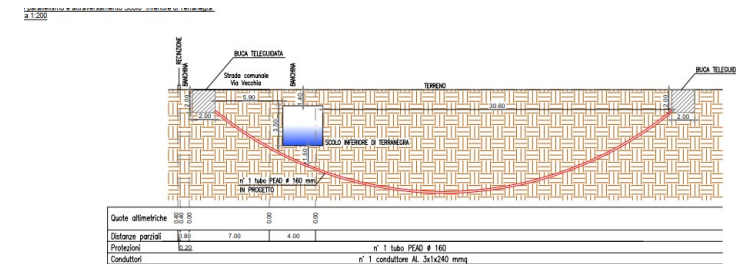
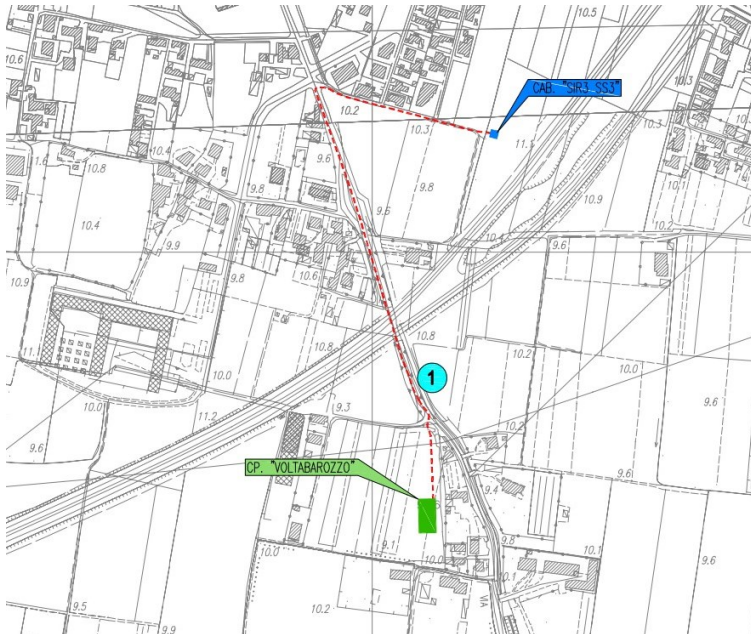
- Verifica interferenze
- Valutazione possibili archi
- Progettazione messa in sicurezza
- Calcolo portata pali



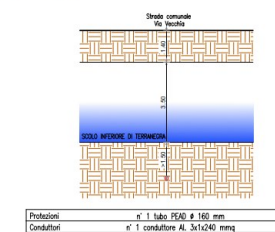
Progettazione di reti tecnologiche



- Progettazione di nuove linee
- Studio di fattibilità
- Progettazione interramenti
- Calcoli per T.O.C. (Trivellazione Orizzontale Controllata)

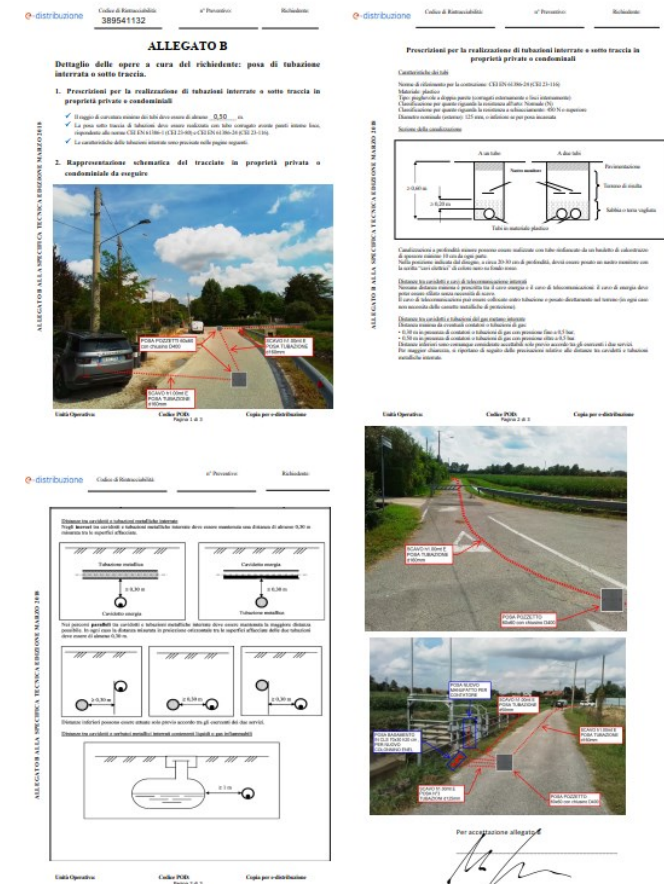
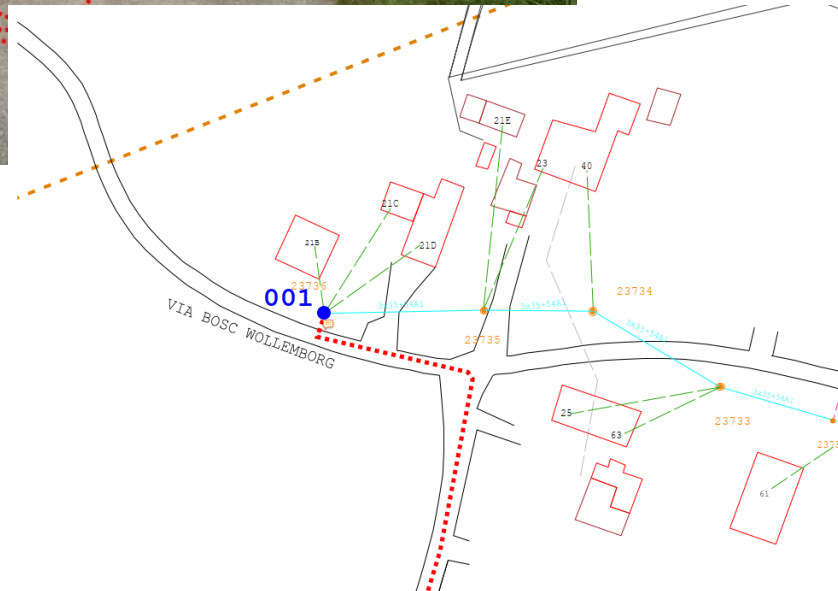
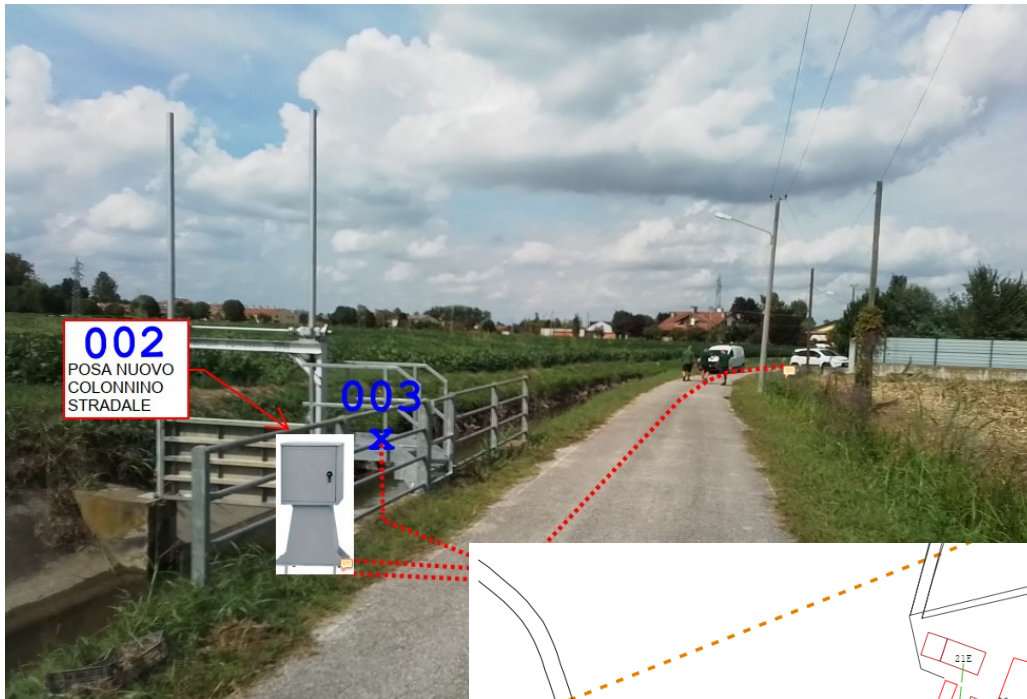


IONE C-C
avversamento Scolo "Inferiore di Terranegra"
a 1:100

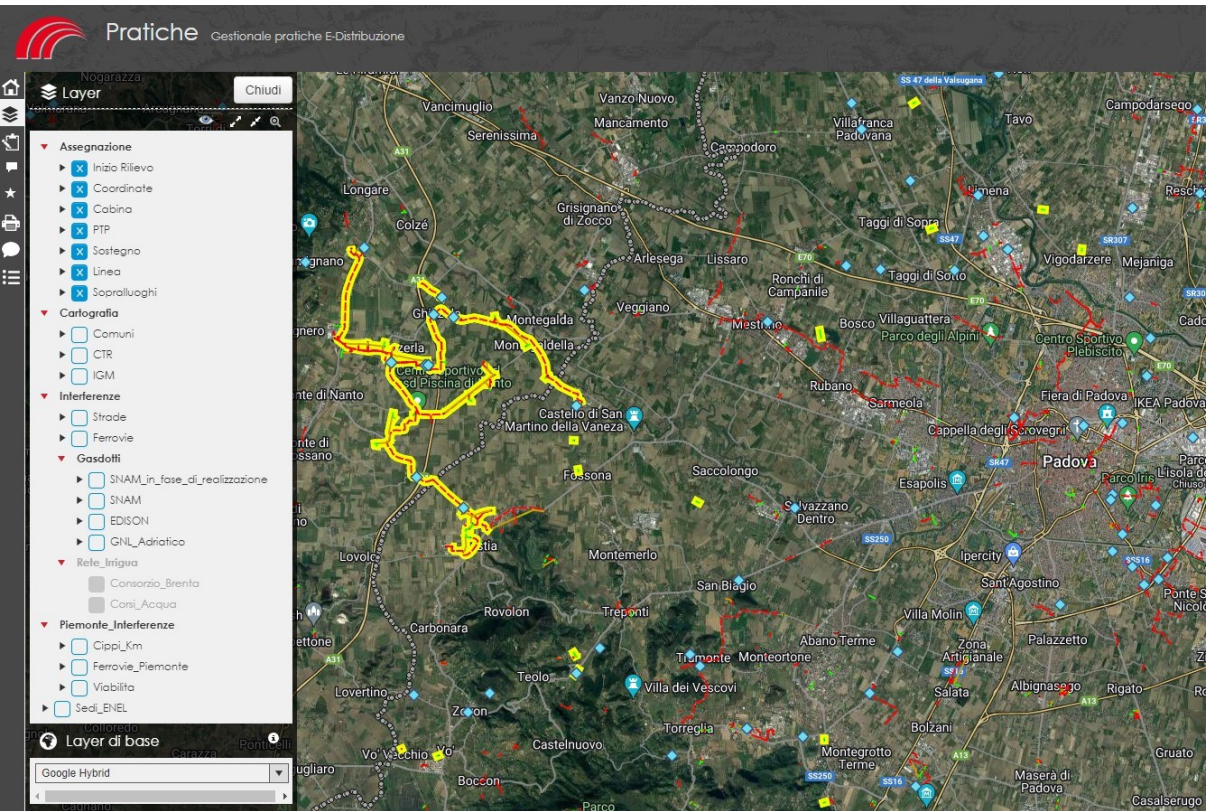


Progettazione di connessioni alla rete elettrica

- Contatti con clienti
- Permessi da Enti Pubblici
- Progettazione allaccio




Sviluppo di piattaforme GIS e WebGIS



- Contatto con clienti pubblici e privati
- Studio di piattaforma ad hoc
- Sviluppo database

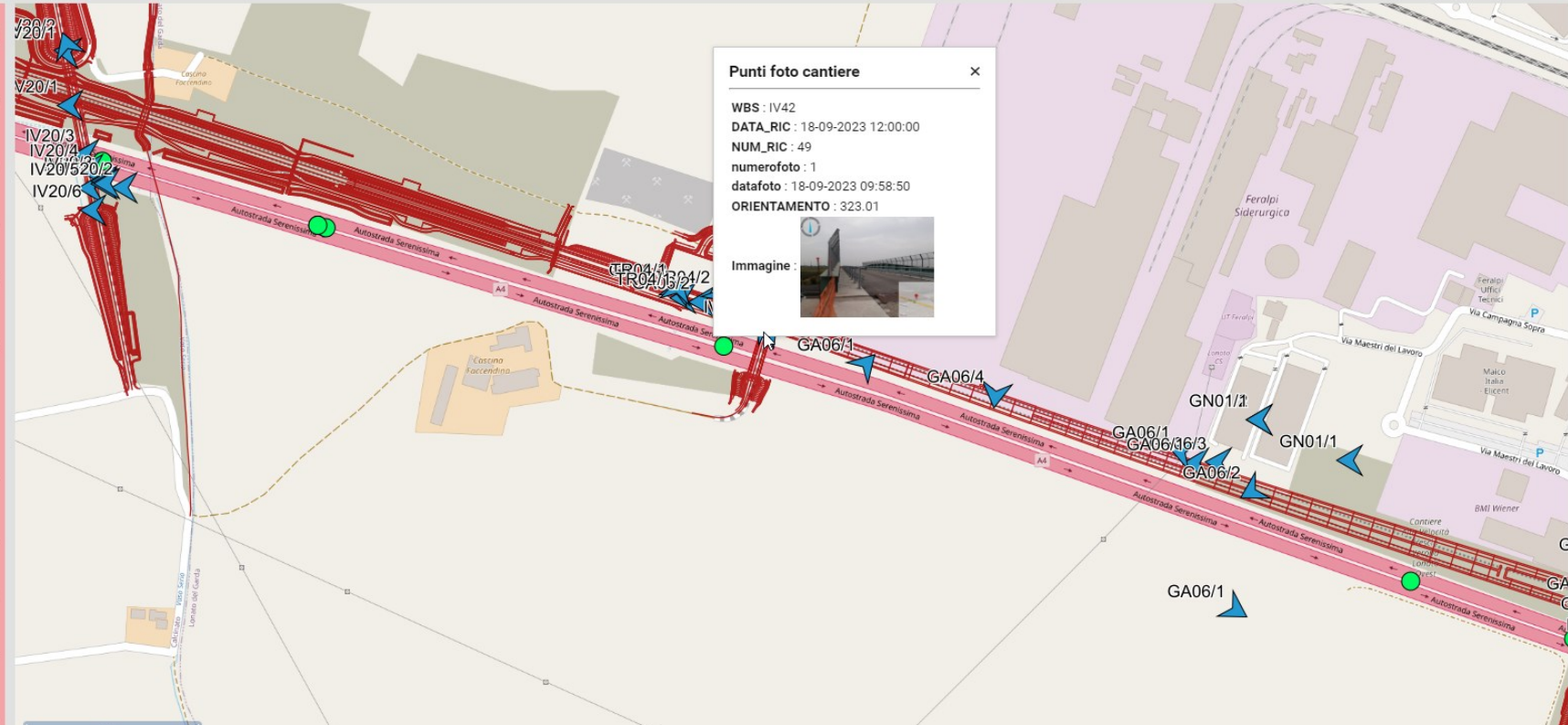
Gestione ispezioni cantieriAV


Webgis

ANALISI SPAZIALE
TEMATIZZATORE
INSERISCI GEODATA
VALIDAZIONE RIC
RICERCA WBS
RICERCA FOTO
GUIDA


AVBSVR

- ☐ Base Cartografica
- ☒ OpenStreetMaps
- ☒ Cantieri
- ☐ Google Maps
- ☒ Corografia A4
- ☒ Punti foto cantiere
- ☐ Punti foto cantiere
- ☐ Ispettori
- ☐ Progressive WBS lineari



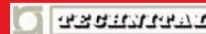



Punti foto cantiere

WBS : IV42
 DATA_RIC : 18-09-2023 12:00:00
 NUM_RIC : 49
 numerofoto : 1
 datafoto : 18-09-2023 09:58:50
 ORIENTAMENTO : 323.01

Immagine : 

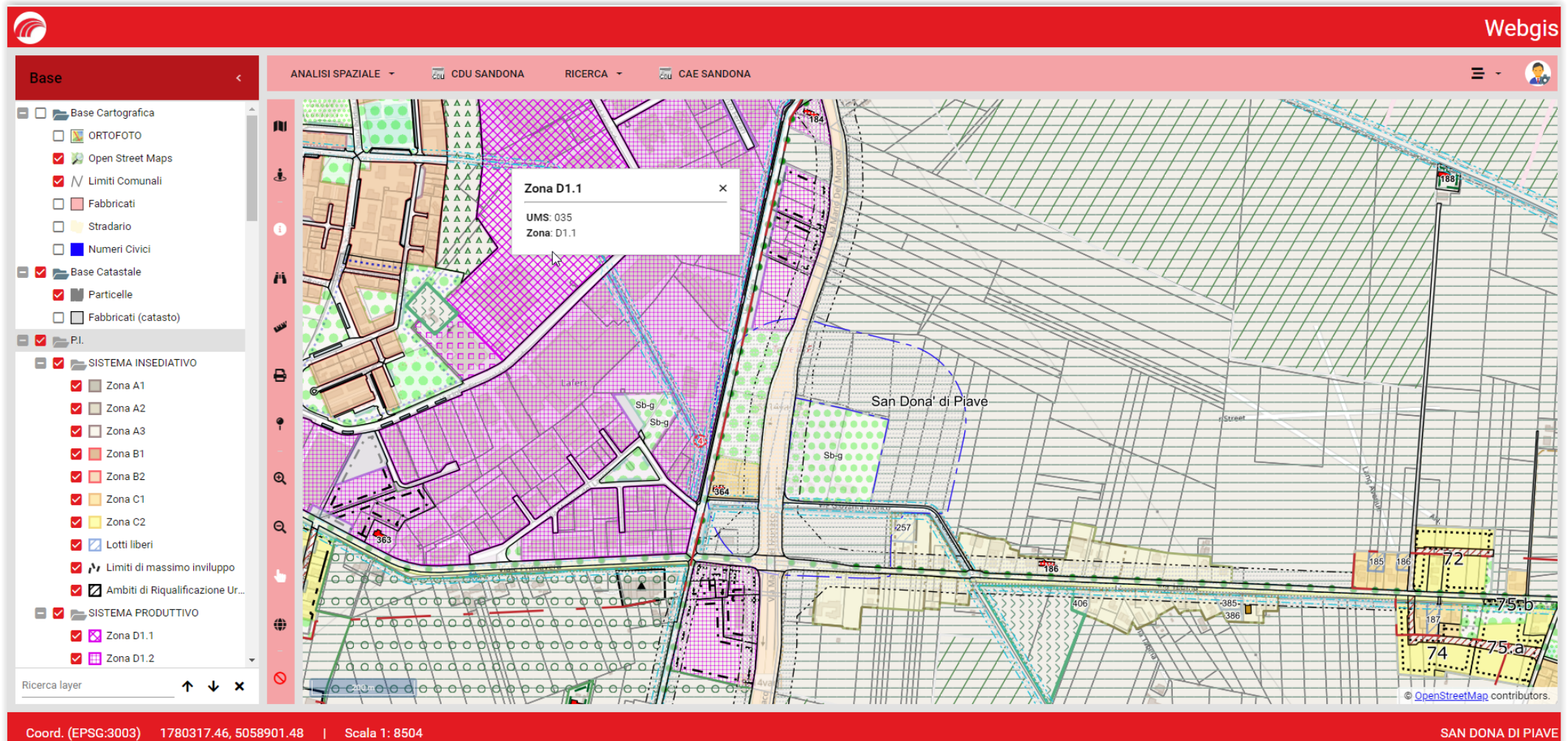
Ricerca layer
↑ ↓ ×

Coord. (WGS 84) 10.45, 45.46 | Scala 1: 6261

AVBSVR

Gestione urbanistica



The screenshot displays the ARCSYSTEM Webgis interface for urban management. The interface includes a top navigation bar with the ARCSYSTEM logo and the text "servizi • territorio • archivio". The main area shows a map of San Dona' di Piave with various urban planning layers. A legend on the left side lists the following layers:

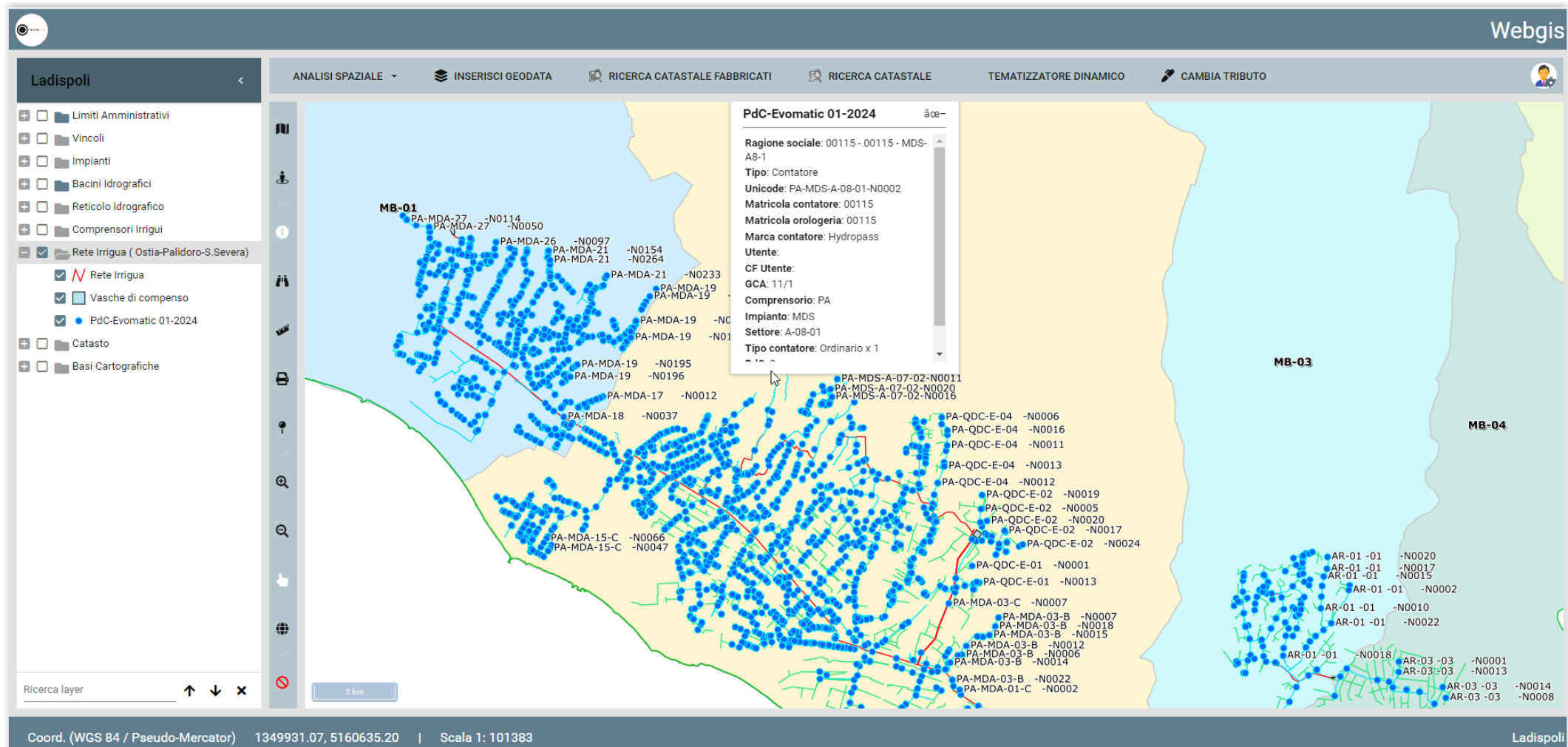
- Base Cartografica
 - ORTOFOTO
 - Open Street Maps
 - Limiti Comunali
 - Fabbricati
 - Stradario
 - Numeri Civici
- Base Catastale
 - Particelle
 - Fabbricati (catasto)
- P.I.
 - SISTEMA INSEDIATIVO
 - Zona A1
 - Zona A2
 - Zona A3
 - Zona B1
 - Zona B2
 - Zona C1
 - Zona C2
 - Lotti liberi
 - Limiti di massimo inviluppo
 - Ambiti di Riqualificazione Ur...
 - SISTEMA PRODUTTIVO
 - Zona D1.1
 - Zona D1.2

The map shows a detailed view of the urban area, with a specific area highlighted in pink and labeled "Zona D1.1". A tooltip for this area displays the following information:

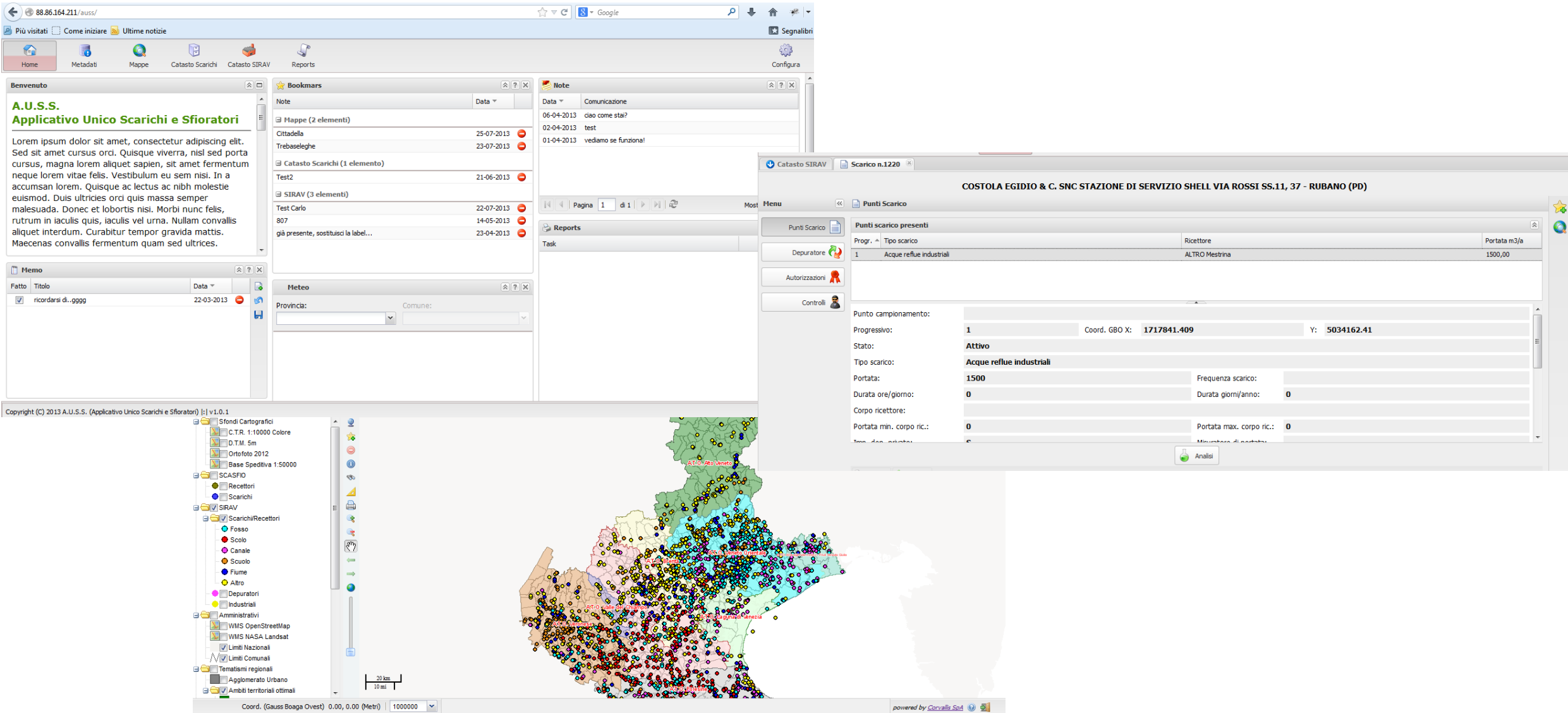
- Zona D1.1
- UMS: 035
- Zona: D1.1

The map also shows various other features, including streets, buildings, and green spaces. The bottom of the interface displays the coordinates (Coord. (EPSG:3003) 1780317.46, 5058901.48) and the scale (Scala 1: 8504). The location "SAN DONA DI PIAVE" is indicated in the bottom right corner.

Consorzi di bonifica



ARPAV – Scarichi e sfioratori



The screenshot displays the ARPAV Scarichi e sfioratori web application interface, which is a GIS-based system for managing wastewater treatment plants (Sfioratori) and discharge points (Scarichi).

Top Navigation Bar: Includes links for Home, Metadati, Mappe, Catasto Scarichi, Catasto SIRAV, and Reports. A search bar and a Google logo are also present.

Main Content Area: The interface is divided into several panels:

- Benvenuto (Welcome):** Displays the application name "A.U.S.S. Applicativo Unico Scarichi e Sfioratori" and a placeholder text.
- Bookmarks:** Lists various map layers and data sources, including "Mappe (2 elementi)", "Cittadella", "Trebaseleghe", "Catasto Scarichi (1 elemento)", "Test2", "SIRAV (3 elementi)", "Test Carlo", "807", and "già presente, sostituisce la label...".
- Note:** A table showing communication logs with columns for "Data" and "Comunicazione".
- Reports:** A section for generating reports, currently showing "Punti Scarico" (Discharge Points).
- Menu:** A sidebar menu with options like "Punti Scarico", "Depuratore", "Autorizzazioni", and "Controlli".
- Meteo:** A section for weather information, including "Provincia:" and "Comune:" dropdowns.
- Memo:** A section for notes, including a "Fatto" (Done) checkbox and a "Titolo" (Title) field.

Map View: The bottom half of the screen shows a map of the Veneto region, with numerous colored dots representing discharge points. A legend on the left side of the map identifies various features: "Sfondi Cartografici" (Map Backgrounds), "C.T.R. 1:10000 Colore", "D.T.M. 5m", "Ortofoto 2012", "Base Spedifica 1:50000", "SCASFO", "Recettori", "Scarichi", "SIRAV", "Scarichi/Recettori", "Fosso", "Scolo", "Canale", "Scolo", "Flume", "Altro", "Depuratori", "Industriali", "Amministrativi", "VMS OpenStreetMap", "VMS NASA Landsat", "Limiti Nazionali", "Limiti Comunali", "Tematismi regionali", "Agglomerato Urbano", and "Ambiti territoriali ottimali".

Detail View (Right Panel): A detailed view of a specific discharge point, "COSTOLA EGIDIO & C. SNC STAZIONE DI SERVIZIO SHELL VIA ROSSI SS.11, 37 - RUBANO (PD)". It includes a table of "Punti scarico presenti" (Present discharge points) and a form for "Punto campionamento:" (Sampling point) with fields for "Progressivo:", "Stato:", "Tipo scarico:", "Portata:", "Durata ore/giorno:", "Corpo ricettore:", "Portata min. corpo ric.", "Frequenza scarico:", "Durata giorni/anno:", "Portata max. corpo ric.", and "Misure di scarico:". The "Punto campionamento:" form is currently filled with the following data:

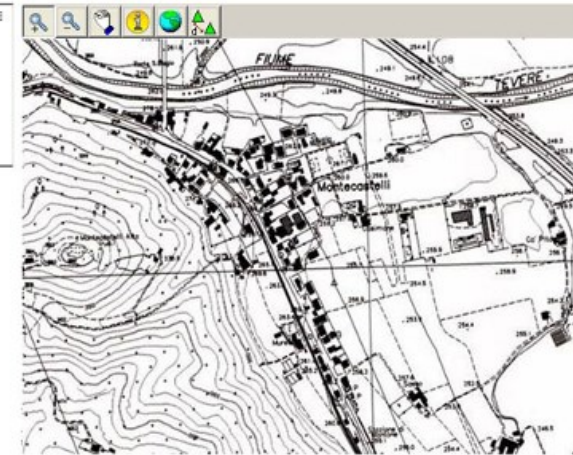
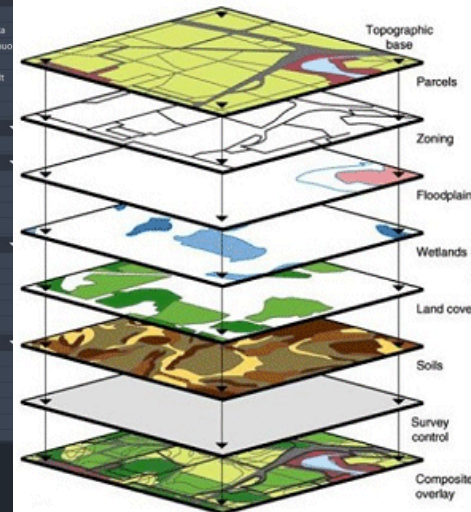
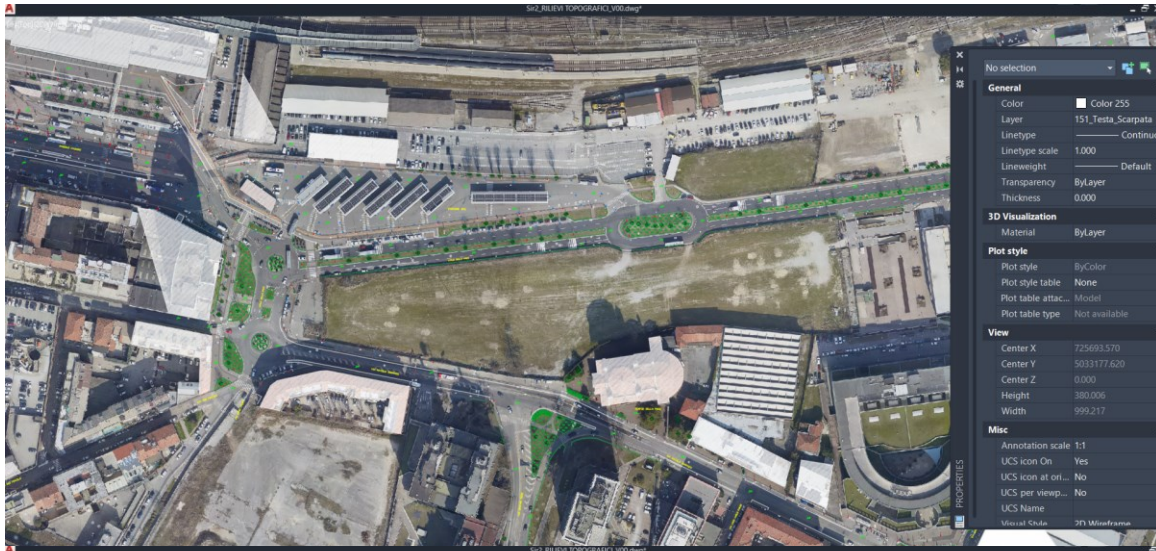
Progressivo:	Stato:	Tipo scarico:	Portata:	Durata ore/giorno:	Corpo ricettore:	Portata min. corpo ric.:	Frequenza scarico:	Durata giorni/anno:	Portata max. corpo ric.:	Misure di scarico:
1	Attivo	Acque reflue industriali	1500	0	ALTRO Mestrina	0		0	0	

The "Punto campionamento:" form also includes a "Coord. GBO X:" field (1717841.409) and a "Y:" field (5034162.41). A "Analisi" button is located at the bottom right of the form.

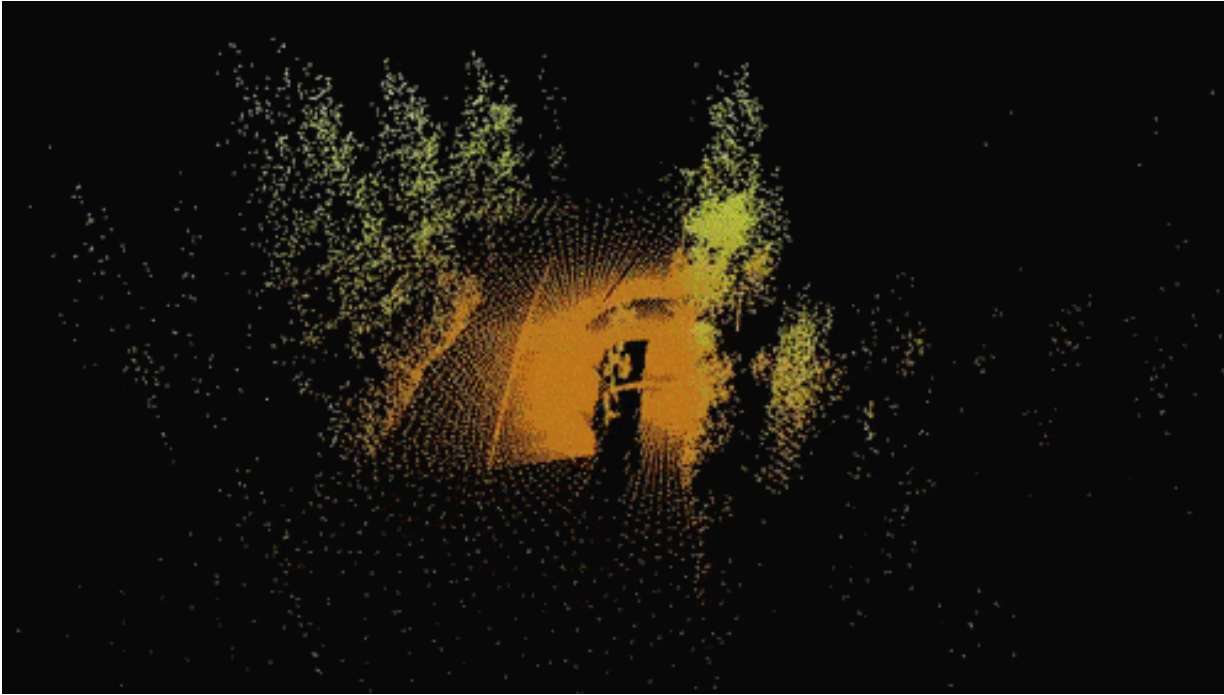
Footer: The bottom of the screen displays the copyright information: "Copyright (C) 2013 A.U.S.S. (Applicativo Unico Scarichi e Sfioratori) I-1 v1.0.1" and the text "powered by Corvalis SpA".

Progettazione di geodatabase territoriali

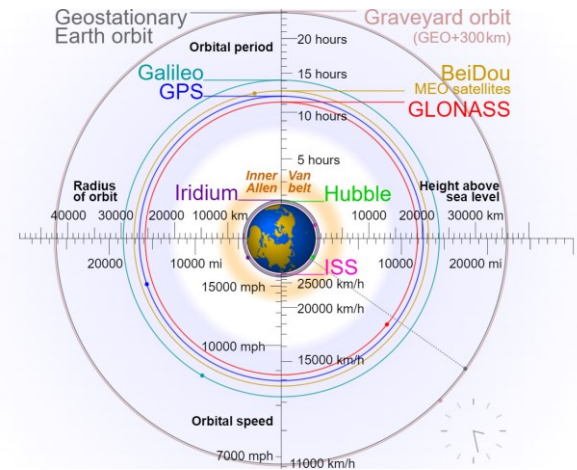
- Studio dei dati storici
- Elaborazione dati spaziali
- Creazione di database con estensione spaziale (Postgresql-Oracle)
- Sviluppo cartografia su database



Topografia/cartografia



- Soluzioni ad alto contenuto tecnologico
- Acquisizione dati multisensore
- Laser scanner
- Droni
- Voli aerei
- Droni batimetrici

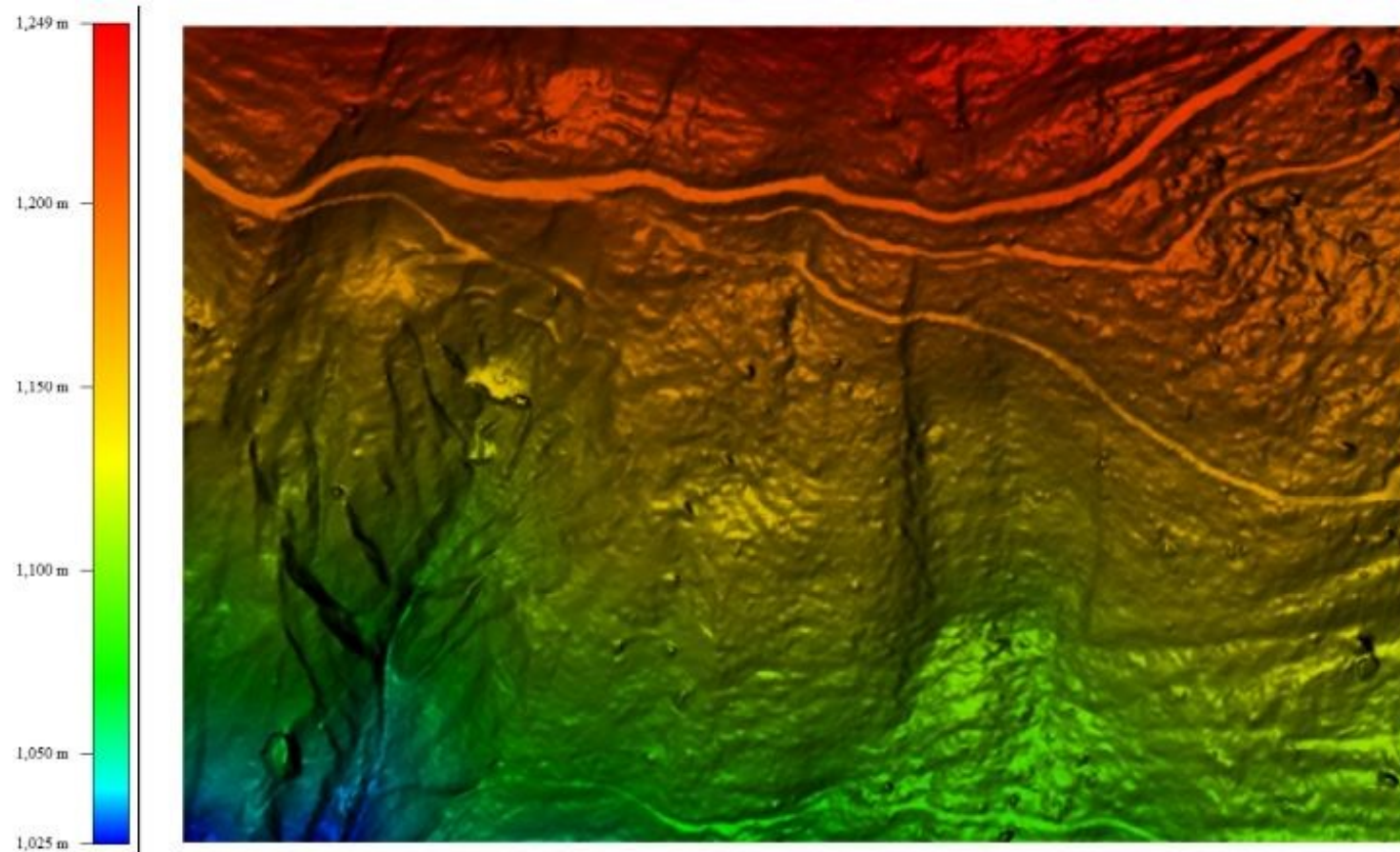


Topografia/cartografia



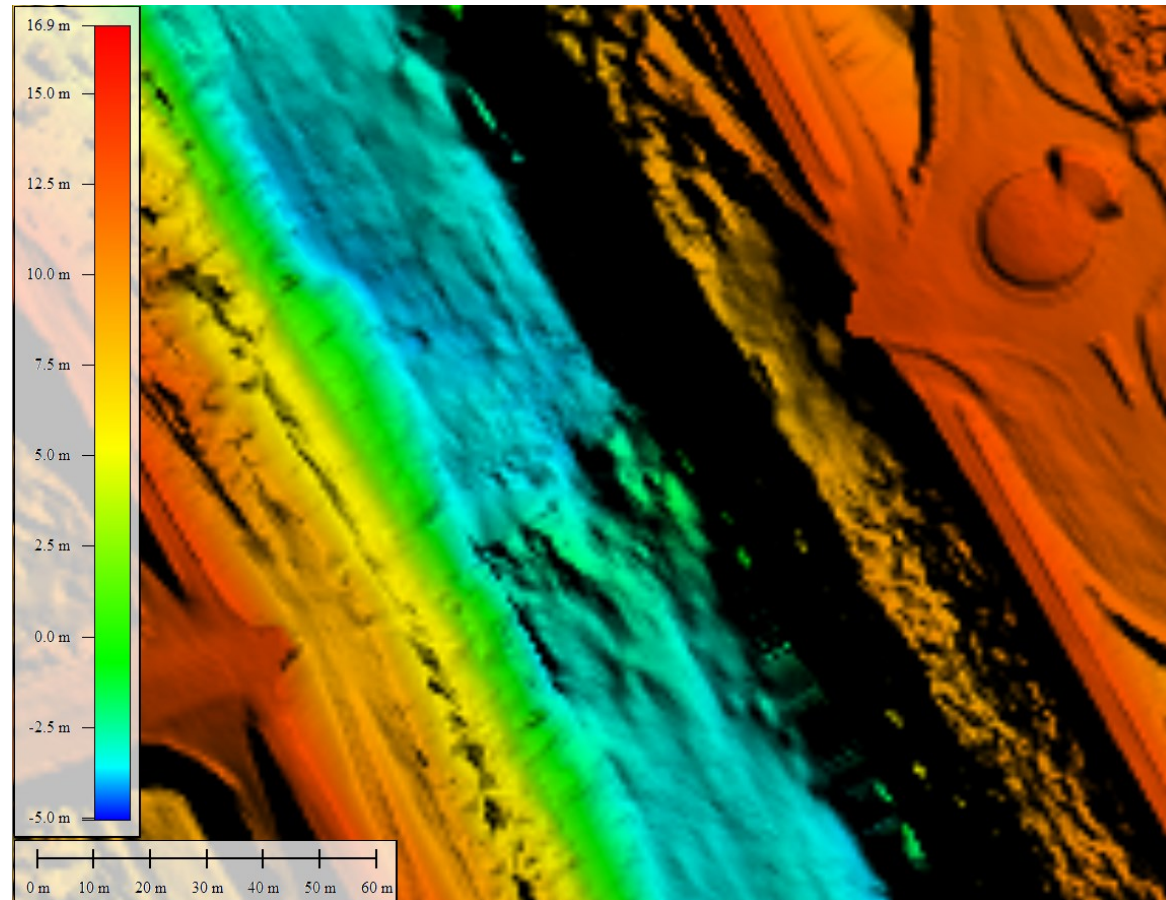
Prodotti di elaborazione

- DEM – Modello Digitale del Terreno



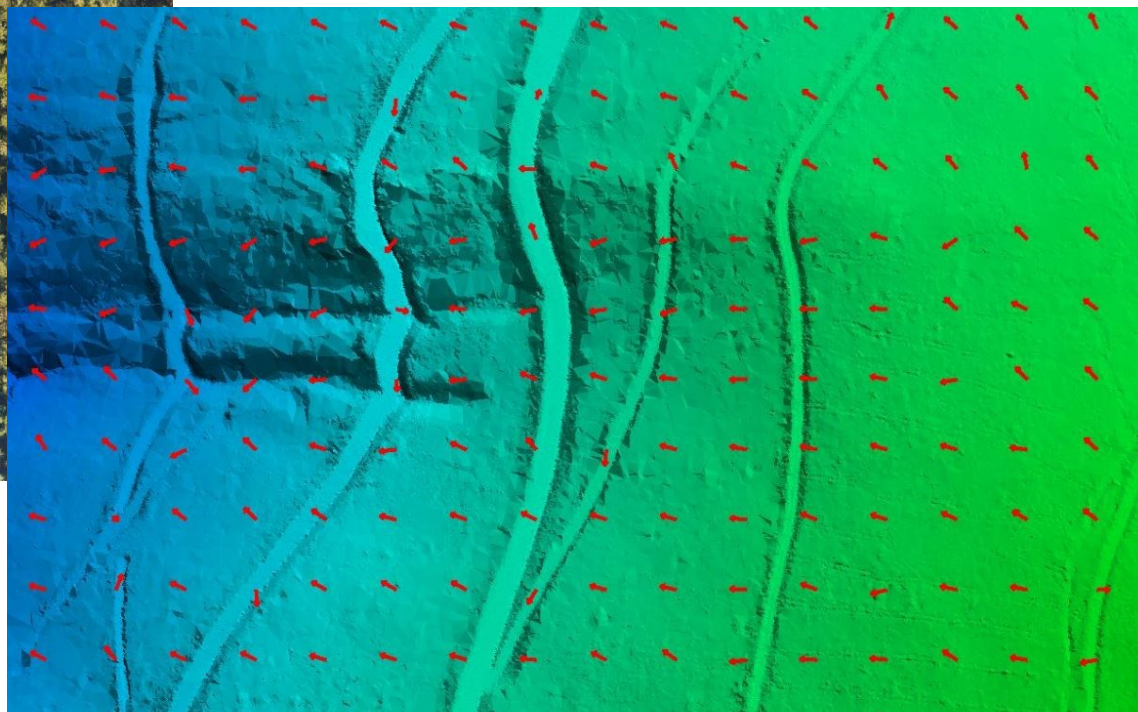
Prodotti di elaborazione

- Rilievi batimetrici



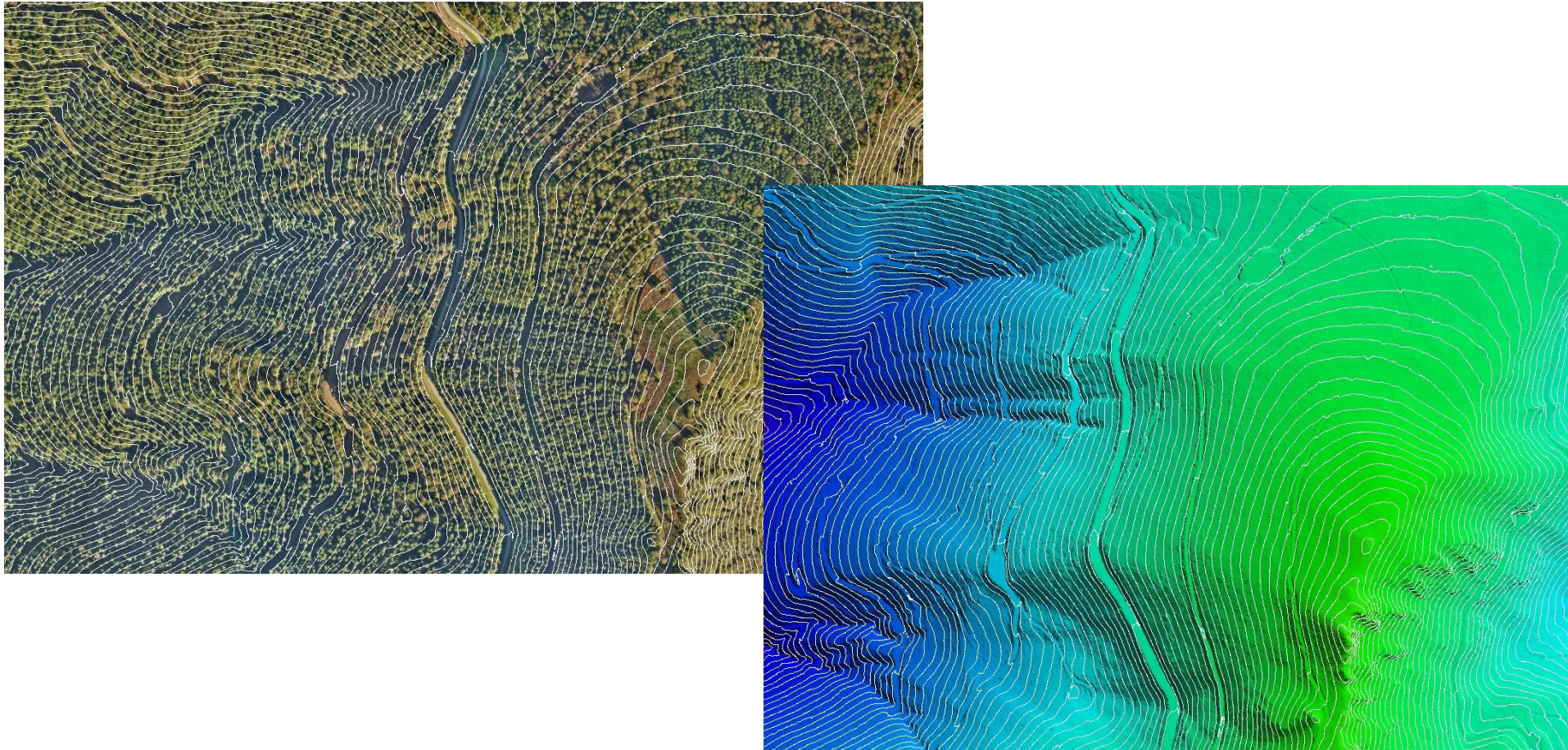
Prodotti di elaborazione

- Carta delle pendenze



Prodotti di elaborazione

- Curve di livello



Campi di applicazione

- Archeologia





ARCSYSTEM

servizi • territorio • archivio



www.arcsystem.it • e-mail: info@arcsystem.it • Tel. 049/8809703 • Fax 049/8826010

• Sede legale/operativa: Strada Battaglia, 129 - 35020 Albignasego (PD) • Unità locale/operativa: Via San Silvestro, 168 - 48018 Faenza (RA)
• Unità locale: Via San Gregorio, 55 - 20124 Milano



UNI EN ISO 9001:2015 – Cert. n. 4636/5

ARCSYSTEM S.r.l.
Sede Legale: Strada Battaglia, 129 - 35020 Albignasego (PD)
C.F./P. Iva 02705990287
C.C.I.A.A. 298297
Reg. Imp. 02705990287